

Zum Team des Elbhospiz »Weiße Berge« gehören neben der Geschäftsführung und der Pflegedienstleitung:

- Pflegefachkräfte mit der Zusatzqualifikation Palliative Care
- Pflegehelfer
- Mitarbeitende in der Hauswirtschaft
- Mitarbeitende im Sozialdienst
- Mitarbeitende in der Verwaltung

Ergänzt wird das Team durch die Seelsorge und die ehrenamtlichen Hospizhelfer



ELBHOSPIZ »Weiße Berge«
Elsternweg 15
19322 Wittenberge

Tel.: 03877/56156-0
info@hospiz-prignitz.de



Es geht nicht darum, dem Leben mehr Tage zu geben, sondern den Tagen mehr Leben.

Cicely Saunders

Kontaktdaten

Geschäftsführung
Tel.: 03877/56156-12

Pflegedienstleitung
Tel.: 03877/56156-13

Sozialdienst
Tel.: 03877/56156-25

Koordination Tageshospiz/ Ehrenamt
Tel.: 03877/56156-21

Spendenkonto
Sparkasse Prignitz
IBAN: DE61 1605 0101 1010 0153 50



www.hospiz-prignitz.de

Hospiz bedeutet: Herberge, Gastfreundschaft

Im stationären Hospiz steht der schwerstkranke und sterbende Mensch mit seinen Wünschen und Bedürfnissen im Mittelpunkt.

Unser Ziel ist es, dass sich jeder Gast willkommen fühlt. Wir möchten unseren Gästen ein würdevolles und selbstbestimmtes Leben bis zum Tod im Kreis ihrer An- und Zugehörigen ermöglichen.

Dem Sterbenden wird ein Abschied in einer harmonischen Umgebung ermöglicht. Die An- und Zugehörigen stehen ebenfalls im Fokus der Fürsorge des Hospizteams.

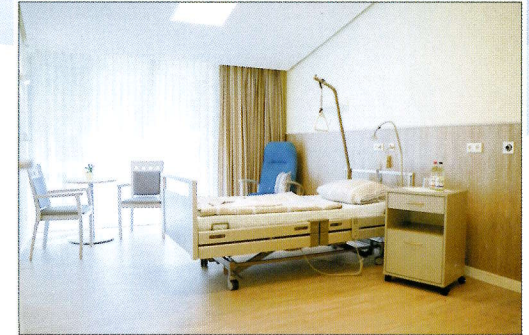
Beratung und Trauerbegleitung werden als Unterstützung angeboten.



Unsere Angebote

- Beratung und Rundgang vor der Hospizaufnahme
- Unterstützung bei den Aufnahmeformalitäten durch den Sozialdienst
- Bereitstellen eines Einzelzimmers mit Bad, Terrasse und Fernseher mit W-lan
- kostenfreie Übernachtungsmöglichkeit für die An- und Zugehörigen in den Besucherzimmern und/oder im Zimmer des Hospizgastes
- in Absprache können Haustiere mitgebracht werden
- Unterstützung bei der Erfüllung von Wünschen und der Erledigungen von persönlichen Anliegen
- Psychosoziale und seelsorgerische Begleitung
- palliativ-pflegerische und palliativ-ärztliche Betreuung mit bestmöglicher Symptomlinderung
- Betreuung im multiprofessionellen Team
- frisch zubereitete Wunschmahlzeiten
- Sterbebegleitung und Abschiedsrituale

Jedem Gast ist es möglich, sein Zimmer individuell mit persönlichen Dingen zu gestalten. Der Tagesablauf richtet sich nach den Wünschen und Bedürfnissen unserer Gäste.



Eine Begleitung ist zu jeder Tages- und Nachtzeit möglich. Im Gemeinschaftsbad besteht die Möglichkeit, ein wohltuendes Vollbad zu genießen. In den Gemeinschaftsräumen wie dem Esszimmer und das Wohnzimmer besteht die Möglichkeit, gemeinsame Zeit zu verbringen/ zu gestalten und Gespräche zu führen.

